

Commission locale des usagers

Commission extraordinaire du
25 aout 2022 à 10h



En visioconférence
[Cliquez ici pour participer à la réunion](#)



Copyright: VNF/Damien LACHAS



SOMMAIRE

01

Stratégie d'exploitation liée à la ressource en eau par itinéraire et perspectives

02

Stratégie d'exploitation liée aux plantes invasives

03

Informations divers

Gestion de la sécheresse sur le bassin Loire-Allier :

- **Bassin en alerte renforcée depuis le mardi 09 août**
- **Mesures applicables suites à arrêtés sécheresse depuis le lundi 22 août**
 - Canal de Roanne à Digoin : **arrêt de la navigation** - dérogations possibles sous conditions
 - Canal latéral à Loire Sud : **arrêt de la navigation** - dérogations possibles sous conditions
 - Canal latéral à Loire Nord : **arrêt de la navigation** - dérogations possibles sous conditions
 - Canal de Briare : **arrêt de la navigation** - dérogations possibles sous conditions
- **Prévision pour la suite de la saison :**
 - Situation actuelle a priori a minima jusqu'au dimanche 11 septembre
 - Au-delà, **proposition VNF** de ré-ouvrir la navigation en mode dégradé (même conditions qu'avant le 21/08) sur l'axe à **condition d'avoir de la visibilité** sur une fenêtre d'environ **un mois de navigation, sous réserve de l'accord des services de l'Etat suivant la situation hydraulique**

Itinéraires prioritaires :

- **Seine**
- **Saône**

Pour rejoindre la Saône via le canal du Centre (Digoin - Chalon-sur-Saône) :

- Temps de parcours estimé à 5 à 6 jours (prévoir des temps d'attente et regroupements aux écluses) ;
- Mouillage 1.60m (Digoin – St Julien sur Dheune) et mouillage 2.0m (St Julien s/D - Crissey).

Autres itinéraires :

- **Canal du Nivernais versant Seine**
- **rivière Yonne**
- **rivière Seille**
- **Canal du Rhône au Rhin**

**CONDITIONS D'EXPLOITATION ET SITUATION DE
CRISE**

	Situation actuelle	Perspectives probables d'ici 15j
Canal de Briare	<p>Interdiction de la navigation en amont de l'écluse 36 de Buges (dérogations possibles sous conditions)</p> <p>Interdiction de prélèvement dans la Loire- arrêt de l'usine élévatoire</p> <p>Maintien des biefs à 1,10m de mouillage pour sécurité et biodiversité</p>	<p>En fonction situation hydrologique et levée des arrêtés sécheresse, réouverture tout ou partie mi - septembre</p>
Canal du Loing	<p>Conditions normales de navigation</p>	<p>Conditions normales de navigation</p>

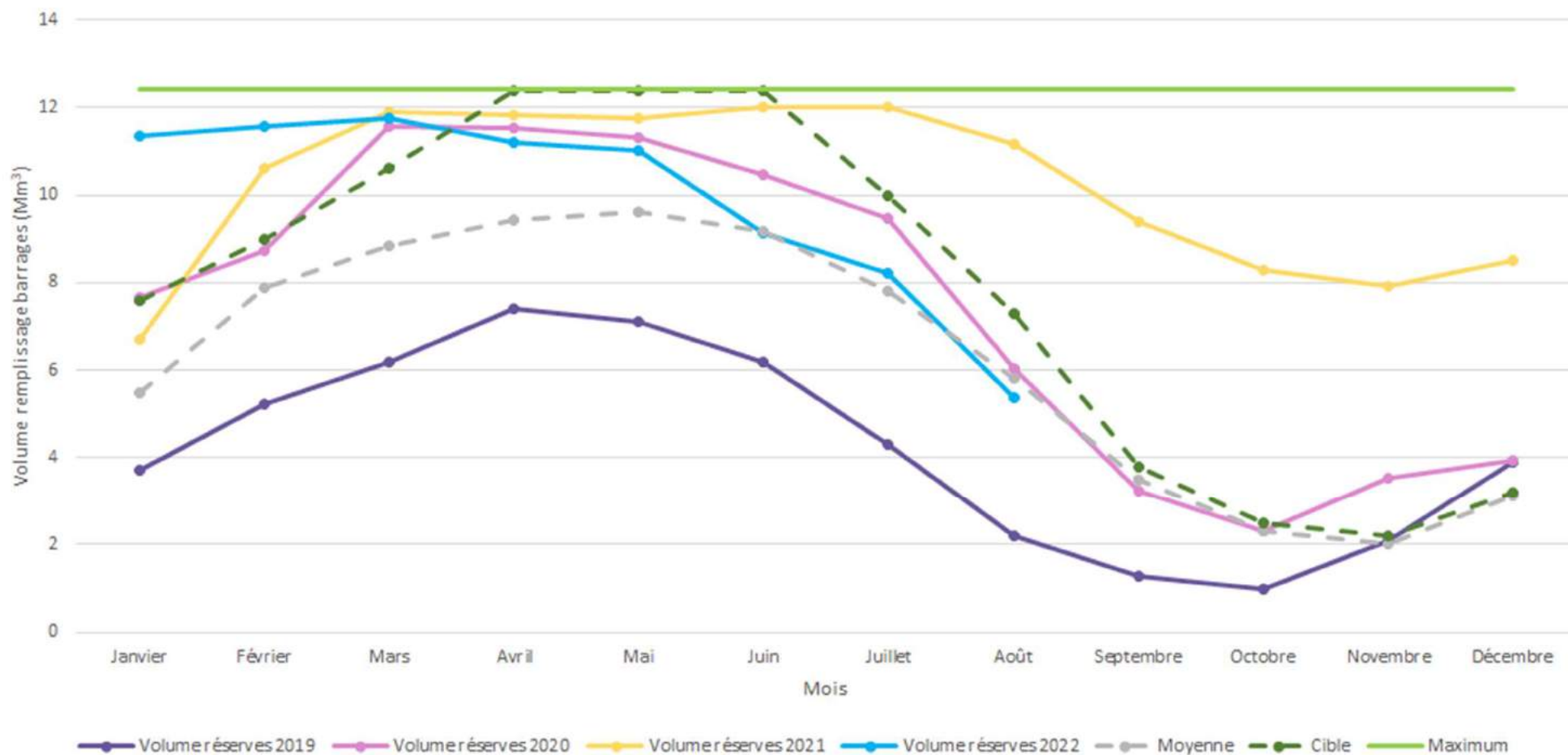


	Situation actuelle	Perspectives probables d'ici 15j
Canal Latéral à la Loire Nord (Briare - Guétin)	<p>Interdiction de la navigation (dérogations possibles sous conditions)</p> <p>Maintien du mouillage à 1,10m sauf grand bief de Briare à 1,80m pour sécurité et biodiversité</p>	<p>Maintien de la situation jusque mi -septembre</p> <p>En fonction situation hydrologique et levée des arrêtés sécheresse ?</p>
Canal Latéral à la Loire Sud (Digoin - Guétin)	<p>Interdiction de la navigation (dérogations possibles sous conditions)</p> <p>Maintien du mouillage à 1,10m pour sécurité et biodiversité</p>	<p>Maintien de la situation jusque mi -septembre</p> <p>En fonction situation hydrologique et levée des arrêtés sécheresse ?</p>

	Situation actuelle	Perspectives probables d'ici 15j
Ecluse de Digoin	Pompage au niveau de l'écluse de Digoin depuis le 18/08	<p>Prolongation du pompage</p> <p>Si nécessaire, mise en place d'horaires de passage concertés avec les professionnels</p>
Canal de Roanne à Digoin	<p>Interdiction de la navigation (dérogations possibles sous conditions)</p> <p>Maintien du mouillage à 1,10m pour sécurité et biodiversité</p>	<p>Maintien de la situation jusque mi -septembre</p> <p>En fonction situation hydrologique et levée des arrêtés sécheresse ?</p>

Canal du Centre - Evolution de l'état des réserves

25% des réserves utiles le 23/08/2022

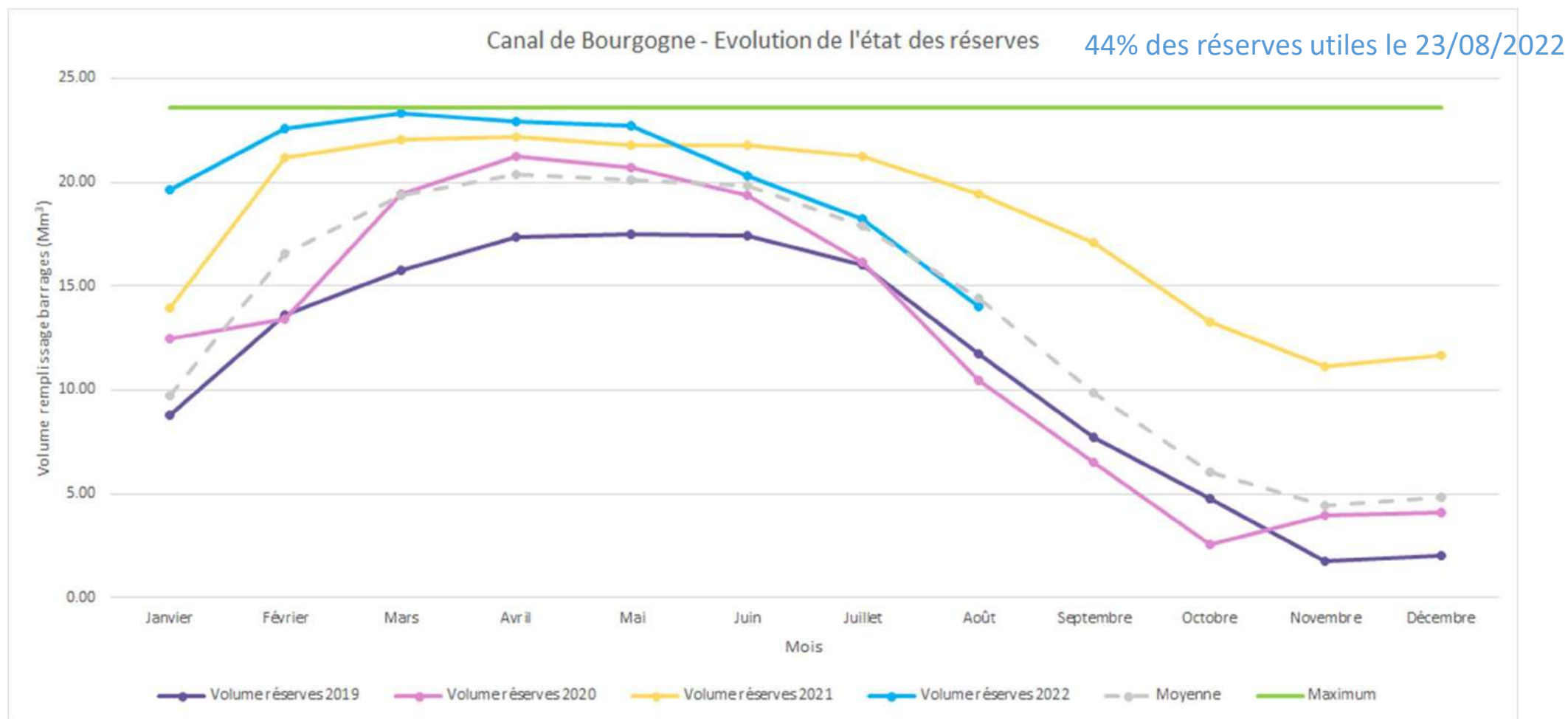


CONDITIONS D'EXPLOITATION ET PERSPECTIVES
PROBABLES SOUS 15J

	Situation actuelle (22/08)	Perspectives probables d'ici 15j
Canal du Centre : Versant Med	<p>Pompage à l'écluse de Crissey</p> <p>Regroupement des bateaux pour l'éclusage</p> <p><u>Secteur Bief de partage / St Julien sur Dheune:</u> Mouillage à 1.60m</p> <p><u>Secteur St Julien sur Dheune – Chagny</u> Mouillage 2.0m</p>	<p><u>Secteur Bief de partage / St Julien sur Dheune:</u> Abaissement mouillage à 1.50m Garantie de navigation jusqu'au 18 septembre</p> <p><u>Secteur St Julien sur Dheune – Chagny</u> Mouillage 2.0m Garantie de navigation jusqu'à fin septembre</p>
Canal du Centre : Versant Océan	<p>Regroupement des bateaux</p> <p>Mouillage à 1.60m</p> <p><i>Rappel</i> : Ecluses 1è et 6 en éclusage manuel (délai d'attente)</p>	<p><u>Secteur Bief de partage / Digoin :</u> Abaissement mouillage à 1.50m Garantie de navigation jusqu'au 18 septembre</p> <p><u>Bief de Digoin :</u> Pompage au niveau de l'écluse de Digoin depuis le 18/08 Passage de l'écluse sous conditions au-delà du 18/09</p>



	Situation actuelle (22/08)	Perspectives probables d'ici 15j
La Seille	<p>Secteur Louhans (dont port) - Branges : Mouillage 1,60m (moulin Branges)</p> <p>Mouillage limité ponctuellement à 1.10 à la jonction entre la Seille et la Saône en raison d'un atterrissement et du niveau de la Saône</p>	<p>Retour au niveau de service règlementaire sur le secteur Branges / Louhans</p>



	Situation actuelle (24/08)	Perspectives à 15 jours
St-Jean de Losne à Dijon	Conditions normales de navigation	RAS
Dijon à Pouilly-en-Auxois	Mouillage limité à 1,60 m	Mouillage limité à 1,60 m
Pouilly-en-Auxois à Venarey-Les Laumes	Conditions normales de navigation	RAS
Venarey-Les Laumes à Tonnerre	Mouillage limité à 1,50 m Regroupement de bateaux	Mouillage limité à 1,50 m Regroupement de bateaux Vigilance, conditions hydrauliques en cours de dégradation
Tonnerre à Migennes	Section fermée depuis le 16/07/2022 Passages programmés sous conditions Regroupement de bateaux Abaissement progressif des biefs	Section fermée depuis le 16/07/2022 Passages programmés sous conditions Regroupement de bateaux Abaissement progressif des biefs



	Perspectives à moyen terme
St-Jean de Losne à Dijon	<p>Vigilance sur les débits de l'Ouche pour l'alimentation du secteur.</p> <p>Dans le contexte actuel : <u>visibilité à fin septembre</u>, <i>éventuelle réduction du mouillage (1,60 m) en cas d'impossibilité de prélèvement.</i></p>
Dijon à Pouilly-en-Auxois	<p>Limitation depuis le 30/07 du mouillage (1,60 m) dans la vallée de l'Ouche.</p> <p>Dans le contexte actuel : <u>visibilité à fin septembre</u>.</p>
Pouilly-en-Auxois à Venarey-Les Laumes	RAS
Venarey-Les Laumes à Tonnerre	<p>Dans le contexte actuel (dérogation pour prélèvements) :</p> <ul style="list-style-type: none"> • Venarey – Ancy : visibilité à fin septembre • Ancy – Tonnerre : suivant évolution hydrologique <p>En cas de fermeture : convoys hebdomadaires avec mouillage précisé à la demande d'autorisation</p>
Tonnerre à Migennes	<p>Secteur fermé (16 juillet)</p> <p>Passages programmés sous conditions, avec mouillage précisé à la demande d'autorisation (<i>jusqu'à mouillage socle de sécurité</i>)</p>



	Situation actuelle	Perspectives probables d'ici 15 jours
Rivière Yonne	<p>Limitation mouillage à 1,9 m consécutive à un problème technique sur le barrage d'Epineau (cf avisbat FR/2022/03379)</p> <p>Navigation contrainte sur l'écluse d'Epineau : 2 horaires de passage par jour : 10h et 16h (une bassinée montante et une avalante)</p>	<p>Maintien de la limitation de mouillage, sauf avarie sur barrage Epineau</p> <p>Maintien des contraintes de franchissement sur l'écluse d'Epineau</p>
Nivernais	<p>Hydraulique : ok</p> <p>Conditions normales de navigation sur le reste du réseau malgré quelques difficultés d'exploitations (avaries sur ouvrage, vandalisme)</p> <p>Regroupements entre Decize et Cercy-la-Tour</p>	<p>Maintien de la situation</p>

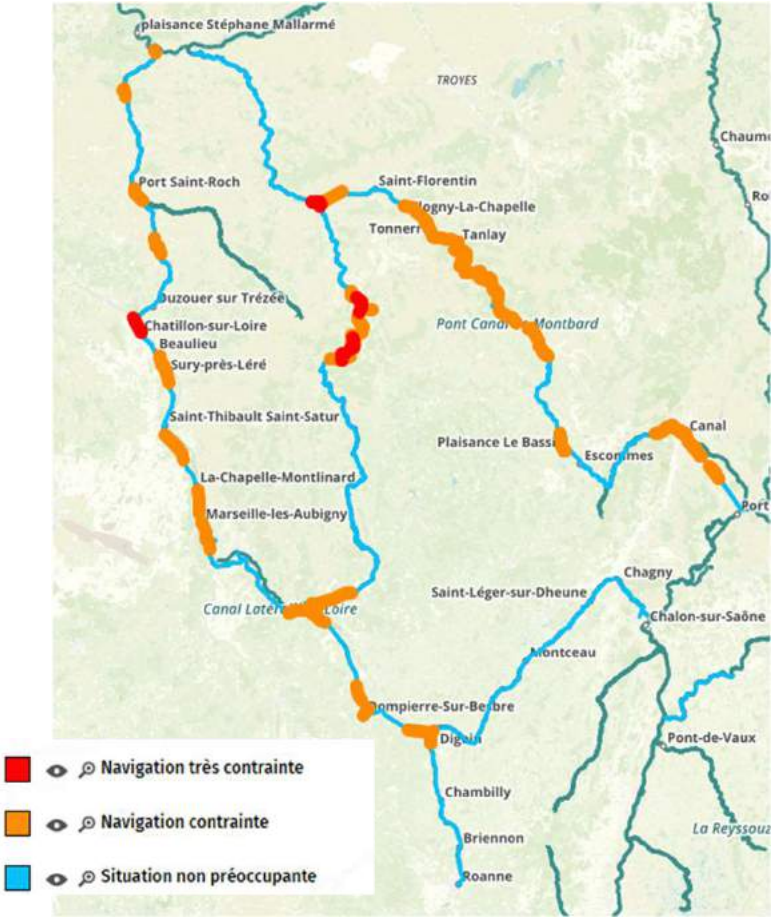
Prolifération des plantes aquatiques importantes constatées depuis début août

- **Opérations mises en place**

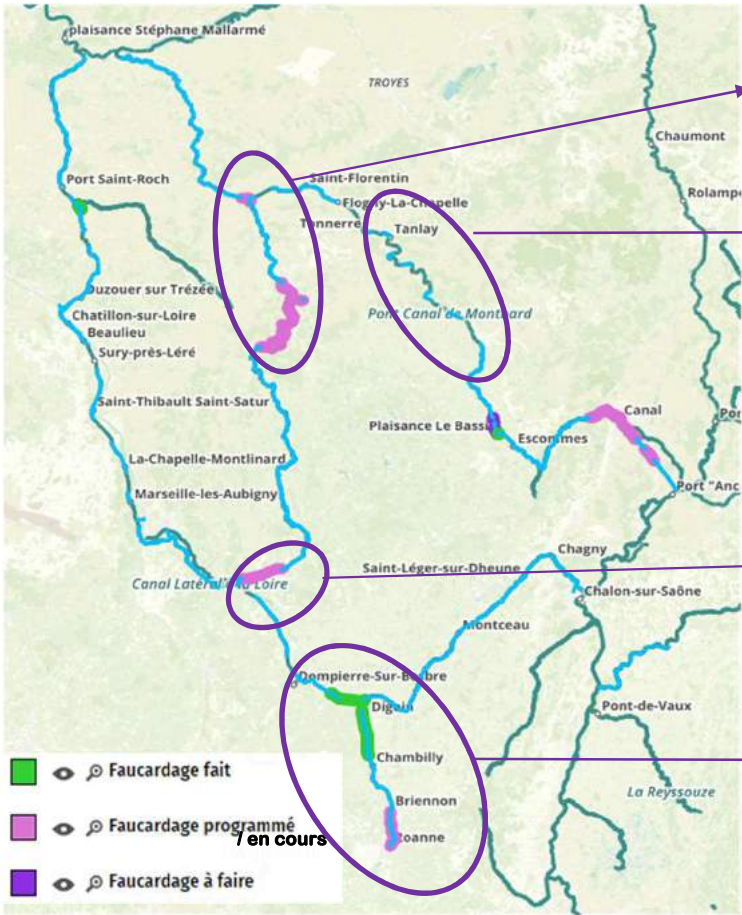
- 20-21/08 : intervention d'un bateau ramasseur pour permettre la réalisation de 2 éclusées / jour
- Faucardage bief à compter du 24/08 (faucardeurs + matériels ramassage)
- Test bullage au droit de l'écluse amont (niveau estacade) : en cours d'organisation



STRATÉGIE D'EXPLOITATION LIÉE AUX PLANTES INVASIVES



Situation au 24 Août 2022



Avancement prestations Faucardage



Date des prochaines CLU exceptionnelles:

Jeudi 8 septembre à 14H00 [Cliquez ici pour participer à la réunion](#)

Mercredi 21 septembre à 10H00 [Cliquez ici pour participer à la réunion](#)

Date de la prochaine CLU classique -en présentiel-

Jeudi 17 novembre de 14H à 17h00 à la salle des fêtes de Digoïn.





FIN

Pour toutes questions générales : sdve.dt.centrebουργogne@vnf.fr

Pour toutes questions techniques sur un itinéraire précis:

- UTI Bourgogne: uti.bourgogne@vnf.fr
- UTI Nivernais-Yonne: uti.nivernais-yonne@vnf.fr
- UTI Saône-Loire: uti.saoneloire@vnf.fr
- UTI Val-de-Loire-Seine: uti.valdeloireseine@vnf.fr

Date prochaine CLU : **8 septembre 2022, 10h en visioconférence**